



ООО "Открытые мастерские"

Строительство жилого комплекса со встроенными помещениями общественного-делового, коммерческого назначения и поликлиническим учреждением по адресу: г. Чита, ул. 1-я Коллективная

«Жилой дом со встроенными помещениями общественно-делового и коммерческого назначения на первом этаже здания» поз. 3.1

РАБОЧАЯ ДОКУМЕНТАЦИЯ

**Конструкции железобетонные.
Плита покрытия.
Пристроенная часть**

24-04-КЖ.1-6.2

В ПРОИЗВОДСТВО
РАБОТ
ДАТА: 22.09.2025
№ ЗАДАЧИ: С-15



Москва 2025 г.



ООО "Открытые мастерские"

Строительство жилого комплекса со встроенными помещениями общественно-делового, коммерческого назначения и поликлиническим учреждением по адресу: г. Чита, ул. 1-я Коллективная

«Жилой дом со встроенными помещениями общественно-делового и коммерческого назначения на первом этаже здания» поз. 3.1

РАБОЧАЯ ДОКУМЕНТАЦИЯ

Конструкции железобетонные.
Плита покрытия.
Пристроенная часть

24-04-КЖ.1-6.2

Главный инженер проекта

В.Ю. Семиков

В ПРОИЗВОДСТВО
РАБОТ
ДАТА: 22.09.2025
№ ЗАДАЧИ: С-15



Москва 2025 г.

Проектирование объектов строительства
СВИДЕТЕЛЬСТВО № 0112-2015-7722851437-П-064

Строительство жилого комплекса со встроенными помещениями
общественного-делового, коммерческого назначения и поликлиническим
учреждением по адресу: г. Чита, ул. 1-я Коллективная

«Жилой дом со встроенными помещениями общественно-делового и
коммерческого назначения на первом этаже здания» поз. 3.1

Стадия проектирования:	Рабочая документация
Договор:	24-04
Шифр альбома:	24-04-КЖ.1-6.2
Наименование альбома:	Конструкции железобетонные. Плита покрытия. Пристроенная часть

Директор

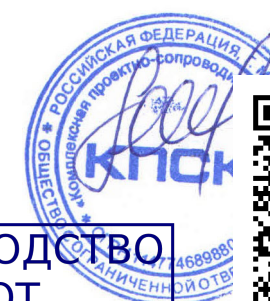
Михалицын

Главный инженер проекта

Патрушев

Исполнители

Махнёв



В ПРОИЗВОДСТВО
РАБОТ
ДАТА: 22.09.2025
ПРИДАЧИ: С-15



Ведомость рабочих чертежей комплекта КЖ.1-6.2

Лист	Наименование	Примечание
1	Общие данные (лист 1)	
1.1	Общие данные (лист 2)	
2	Опалубочный план конструкции плиты покрытия в осях 1/1-1/4	
3	Схема основного армирования конструкции плиты покрытия в осях 1/1-1/4	
4	Схемы дополнительного армирования конструкции плиты покрытия в осях 1/1-1/4	
5	Спецификация на конструкцию плиты покрытия в осях 1/1-1/4. Ведомость деталей. Ведомость расхода стали на плиту покрытия в осях 1/1-1/4	
6	Опалубочный план конструкции плиты покрытия в осях 2-13	
7	Схема фонового армирования конструкции плиты покрытия в осях 2-13	
8	Схема дополнительного армирования нижней зоны конструкции плиты покрытия в осях 2-13	
9	Схема дополнительного армирования верхней зоны вдоль буквенных осей конструкции плиты покрытия в осях 2-13	
10	Схема дополнительного армирования верхней зоны вдоль цифровых осей конструкции плиты покрытия в осях 2-13	
11	Деталь плана 1. Сечения по перекрытию а-а, д-д	
12	Сечения по перекрытию г-г, д-д. Детали плана 2 .. 7	
13	Спецификация на конструкцию плиты покрытия в осях 2-13. Каркасы КР1 .. КР3	
14	Ведомость деталей. Ведомость расхода стали на плиту покрытия в осях 2-13	

Ведомость основных комплектов рабочих чертежей

Обозначение	Наименование	Примечание
24-04-КЖ.1-0.1	Фундаменты. Жилая часть	
24-04-КЖ.1-0.2	Фундаменты. Пристроенная часть	
24-04-КЖ.1-1.1	Вертикальные конструкции ниже 0,000. Жилая часть	
24-04-КЖ.1-1.2	Вертикальные конструкции ниже 0,000. Пристроенная часть	
24-04-КЖ.1-2.1	Плита перекрытия над подвалом. Жилая часть	
24-04-КЖ.1-2.2	Плита перекрытия над подвалом. Пристроенная часть	
24-04-КЖ.1-3	Монолитные конструкции лестнично-лифтового узла	
24-04-КЖ.1-4.1	Пилоны выше отм. «0,000». Жилая часть	
24-04-КЖ.1-4.2	Пилоны выше отм. «0,000». Пристроенная часть	
24-04-КЖ.1-5	Плиты перекрытий над типовыми этажами. Жилая часть	
24-04-КЖ.1-6.1	Плита покрытия. Жилая часть	
24-04-КЖ.1-6.2	Плита покрытия. Пристроенная часть	
24-04-КЖ.1-7	Лестничная клетка. Жилая часть	
24-04-КЖ.1-8	Входы в подвал, прямки	





Ведомость ссылочных документов

Обозначение	Наименование	Примечание
СП 63.13330.2018	Бетонные и железобетонные конструкции	
СП 70.13330-2012	Несущие и ограждающие конструкции.	
ГОСТ 26633-2015	Бетоны тяжелые и мелкозернистые. Технические условия	
ГОСТ 34329-2017	Опалубка. Общие технические условия	



В ПРОИЗВОДСТВО РАБОТ
ДАТА: 22.09.2025
№ ЗАДАЧИ: С-15

Согласовано		
Взам. инв.Н		
Подп. и дата		
Инв. N подл.		

						24-04-КЖ.1-6.2			
						Строительство жилого комплекса со встроенными помещениями общественно-делового, коммерческого назначения и поликлиническим учреждением по адресу: г. Чита, ул. 1-я Коллективная			
Изм.	К.уч.	Лист	N док.	Подпись	Дата	"Жилой дом со встроенными помещениями общественно-делового и коммерческого назначения на первом этаже здания" поз. 3.1	стадия	лист	листов
ГИП		Патрушев			05.25		Р	1	-
Разраб.		Махнёв			05.25				
						Общие данные (лист 1)			
Н.контр.		Жукова			05.25				

Согласовано			
Взам. инв.Н			
Подп. и дата			
Инв. N подл.			

Общие указания к устройству монолитных конструкций:

1. Железобетонные конструкции разработаны в соответствии СП 22.13330.2016 "Основания зданий и сооружений", СП 63.13330.2018 "Бетонные и железобетонные конструкции. Общие положения".
2. Несущие конструкции здания рассчитаны и запроектированы для данных геологических условий. При привязке проекта необходимо проверить сечения и армирование элементов несущих конструкций с учетом геологических условий.
3. Арматура класса А240 и А500С по ГОСТ Р 52544-2006, материал монолитных конструкций ниже нуля – бетон тяжелый класса В25 по ГОСТ 26633-2015.
4. Работы по демонированию монолитных конструкций вести в соответствии со СП 70.13330.2012 "Несущие и ограждающие конструкции".
5. Все строительно-монтажные работы необходимо выполнять в соответствии со СНиП 12-03-2001 "Безопасность труда в строительстве. Часть 1. Общие требования.", Безопасность труда в строительстве. Часть 2. Строительное производство". Строительство здания должно производиться в соответствии с проектом производства работ (ППР). При отсутствии ППР производство строительно-монтажных работ запрещается.
6. Бетон конструкции должны удовлетворять требованиям ГОСТ 26633-2015, ГОСТ 25192-2012.
7. Бетон следует укладывать в бетонные конструкции горизонтальными слоями одинаковой толщины без разрывов, с последовательным направлением укладки в одну сторону во всех слоях.
8. В начальный период твердения бетон необходимо защищать от попадания атмосферных осадков или потерь влаги.
9. При перерывах в бетонировании устраивать рабочие швы бетонирования. Места рабочих швов бетонирования разработать в ППР и согласовать с авторским надзором. С поверхности рабочих швов удалить цементную плёнку металлическими щётками с последующей поливкой водой. В рабочем шве устанавливать вертикальные сетки из проволоки ячейкой 50х50мм. Поверхность рабочих швов должна быть перпендикулярна поверхности плиты. При возобновлении бетонирования в шов установить гидроизоляционную прокладку "Пенедар".
10. Арматурные изделия изготавливать в соответствии с ГОСТ Р 57997-2017, ГОСТ 5264-80, ГОСТ 14098-2014.
11. Плоские сетки и каркасы изготавливать с помощью контактной точечной сварки (кроме оговоренных случаев).
12. Расчётные сопротивления сборных соединений и материалы для сборки принимать по табл. Г1, Г2 СП 16.13330.2017.
13. Стыки арматурных стержней должны иметь длину перепуска (нахлёстка) не менее указанной в проекте. В неоговоренных случаях длину стыка рабочей арматуры внахлёстку без сварки принимать по п.8.3.27 СП 52-101-2003.
14. Толщина защитного слоя бетона для рабочей арматуры должна соответствовать значениям, указанным в проекте.
- В неоговоренных случаях принимать не менее 25мм.
15. Проектное положение нижней арматуры обеспечивать фиксаторами из плотного цементно-песчаного раствора или пластмассовыми фиксаторами. Положение верхней арматуры обеспечивать поддерживающими каркасами КП.
16. Уход за свежесложенным бетоном начинать сразу после укладки бетонной смеси и осуществлять до достижения прочности бетона не менее 70% от проектной.
17. Распалубку плит осуществлять по достижении прочности бетона не менее 80% от проектной.
18. Два крайних арматурных стержня, расположенных по контуру плиты, привязать ко всем стержням в местах пересечений.
19. В процессе производства работ предусмотреть мероприятия по противопожарной защите и контролю за выполнением правил пожарной безопасности на всех этапах строительства.
20. Все работы выполнять по проекту производства работ (ППР), согласованному с организациями, ответственными за эксплуатацию существующих инженерных сетей и дорог на существующей площадке.
22. Проект рассчитан на производство работ в период положительных температур. В случае выполнения работ при отрицательных температурах необходимо выполнять требования СП 70.13330.2012 по производству работ и ППР.
23. При минимальной температуре воздуха до минус 15°С допускается:
- выдерживание бетона в конструкции методом термоса, при предварительном разогреве бетонной смеси,
 - форсированный электроразогрев бетона в конструкции с повторным уплотнением.
- При минимальной температуре воздуха до минус 25°С допускается:
- обогрев бетона в греющей опалубке с помощью низкотемпературных электронагревателей,
 - электродный сквозной прогрев бетона,
 - электрообогрев с помощью греющего провода.

Общие указания

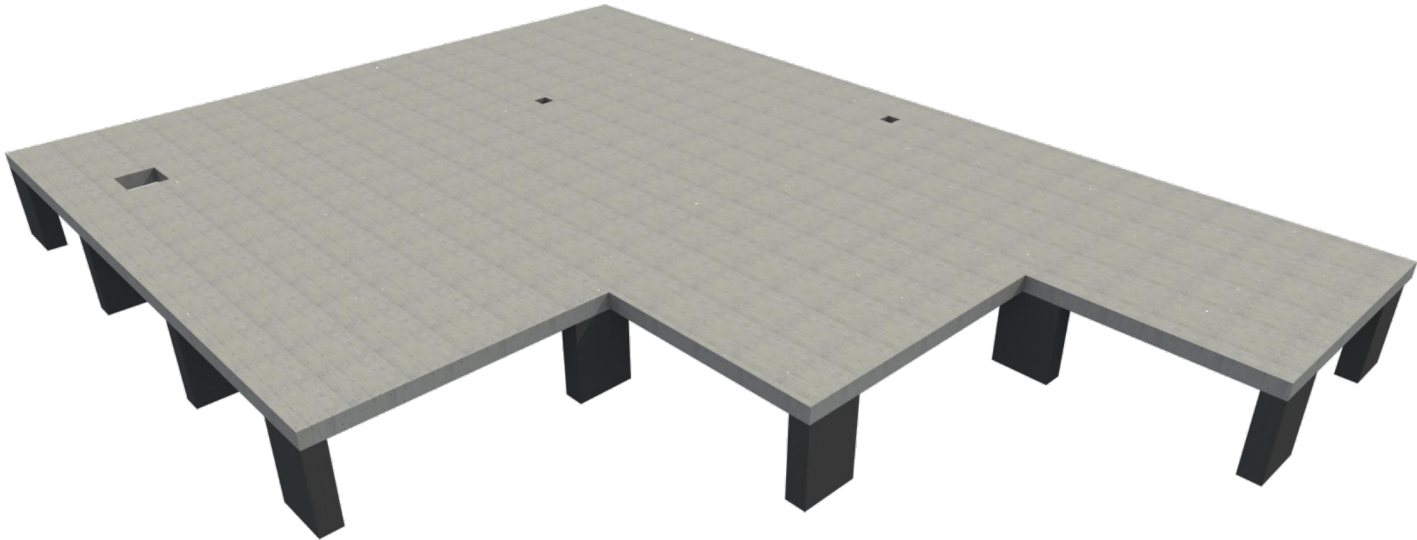
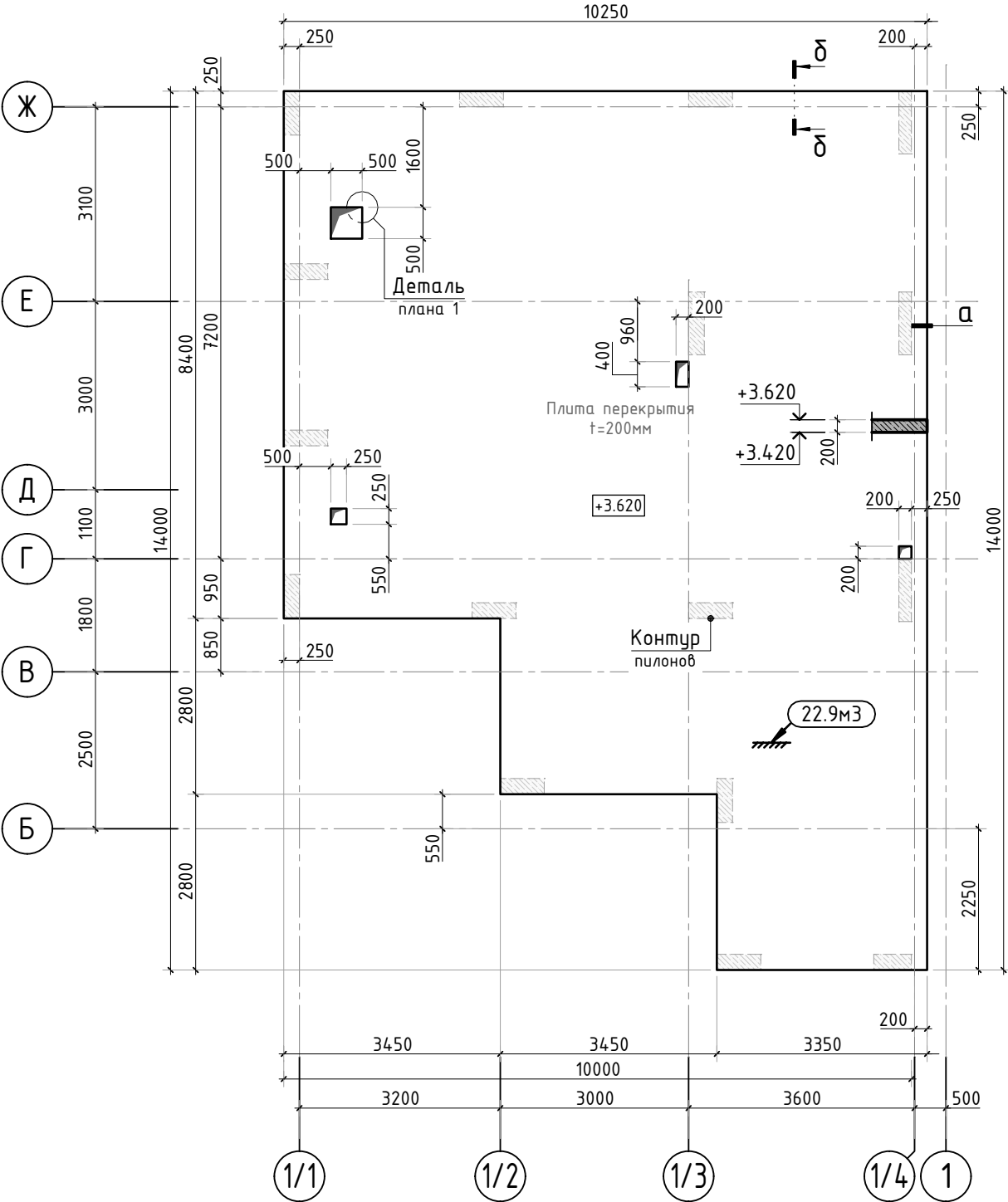
1. Настоящий подраздел разработан в составе рабочей документации на строительство объекта "Строительство жилого комплекса со встроенными помещениями общественно-делового и коммерческого назначения по адресу: г. Чита, ул. 1-я Коллективная. Жилой дом со встроенными помещениями общественно-делового и коммерческого назначения на первом этаже здания (поз. 3.1)"
- Решения рабочей документации разработаны на основании:
- задания на проектирование, выданного заказчиком;
 - решений стадии "Проектная документация (проект №24-04-КР.1)" разработанных ООО "Комплексная проектно-сопроводительная компания", утвержденных заказчиком;
- В соответствии с требованиями нормативных документов:
- ФЗ №184 "О техническом регулировании";
 - ФЗ №123 "Технический регламент о требованиях пожарной безопасности";
 - СП 20.13330.2016 "Нагрузки и воздействия",
 - СП 63.13330.2018 "Бетонные и железобетонные конструкции. Основные положения".
 - СП 22.13330.2016 "Основания зданий и сооружений";
 - СП 45.13330.2017 "Земляные сооружения, основания и фундаменты".
2. При работах по устройству монолитных конструкций руководствоваться СП 70.13330.2012 "Несущие и ограждающие конструкции".
3. За относительную отметку 0,000 принята отметка чистого пола первого этажа, соответствующая абсолютной отметке 647,50 в Балтийской системе высот.
4. Перечень видов работ, для которых необходимо составлять акты освидетельствования скрытых работ:
- Бетонные и железобетонные конструкции монолитные:
армирование; защитные слои; анкеровка арматуры; установка закладных деталей.
- Монтаж сборных железобетонных и бетонных конструкций:
сварка и антикоррозионное покрытие закладных и соединительных изделий.
- Запрещается выполнение последующих работ при отсутствии актов освидетельствования предшествующих скрытых работ во всех случаях.

В ПРОИЗВОДСТВО
РАБОТ
ДАТА: 22.09.2025
№ ЗАДАЧИ: С-15

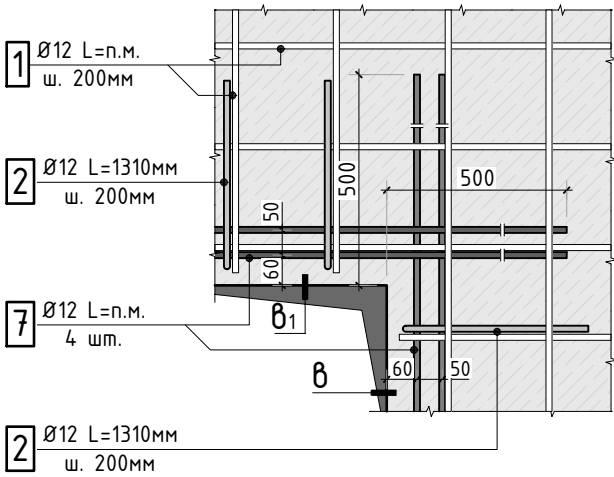


						24-04-КЖ.1-6.2			
						Строительство жилого комплекса со встроенными помещениями общественно-делового, коммерческого назначения и поликлиническим учреждением по адресу: г. Чита, ул. 1-я Коллективная			
Изм.	К.уч.	Лист	N док.	Подпись	Дата				
ГИП		Патрушев			05.25	"Жилой дом со встроенными помещениями общественно-делового и коммерческого назначения на первом этаже здания" поз. 3.1	стадия	лист	листов
Разраб.		Махнёв			05.25		Р	1.1	-
						Общие данные (лист 2)			
Н.контр.		Жукова			05.25				

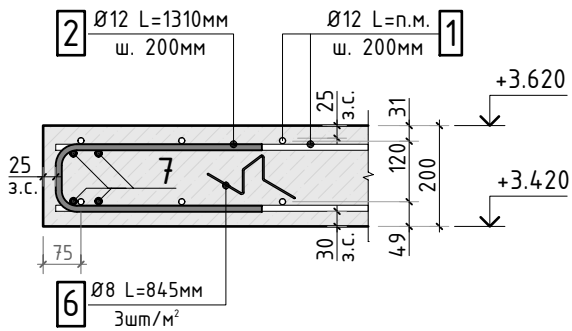
Опалубочный план
конструкции плиты покрытия в осях 1/1-1/4



Деталь плана 1
(обрамление проёма)



б-б



б₁-б₁



В ПРОИЗВОДСТВО
РАБОТ
ДАТА: 22.09.2025
№ ЗАДАЧИ: С-15



Согласовано					
Взам. инв.Н					
Подп. и дата					
Инв. N подл.					

- Общие указания см. листы КЖ.1-1.
- Сечения а-а, б-б см. лист КЖ.1-3.
- Спецификацию элементов, ведомость деталей, ведомость расхода стали на конструкцию плиты покрытия в осях 1/1-1/4 см. лист КЖ.1-5.

						24-04-КЖ.1-6.2		
						Строительство жилого комплекса со встроенными помещениями общественно-делового, коммерческого назначения и поликлиническим учреждением по адресу: г. Чита, ул. 1-я Коллективная		
Изм.	К.уч.	Лист	N док.	Подпись	Дата	"Жилой дом со встроенными помещениями общественно-делового и коммерческого назначения на первом этаже здания" поз. 3.1	стадия	лист
ГИП	Патрушев	5	05.25				Р	2
Разраб.	Махнёв		05.25			Опалубочный план конструкции плиты покрытия в осях 1/1-1/4		
Н.контр.	Жукова		05.25					

КПСК

Схема основного армирования
конструкции плиты покрытия в осях 1/1-1/4

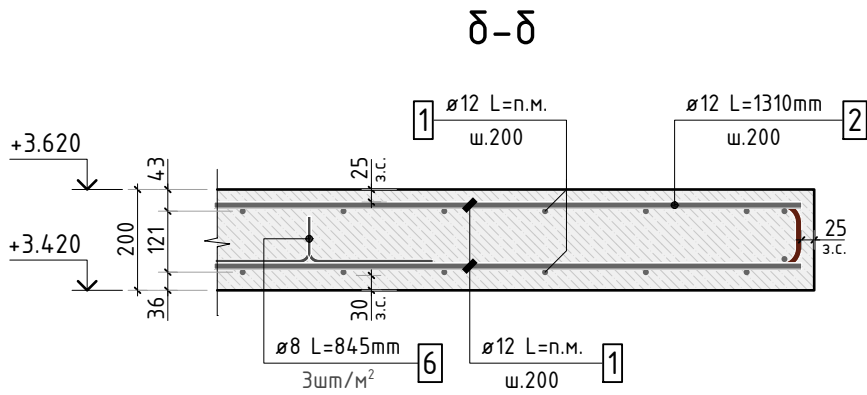
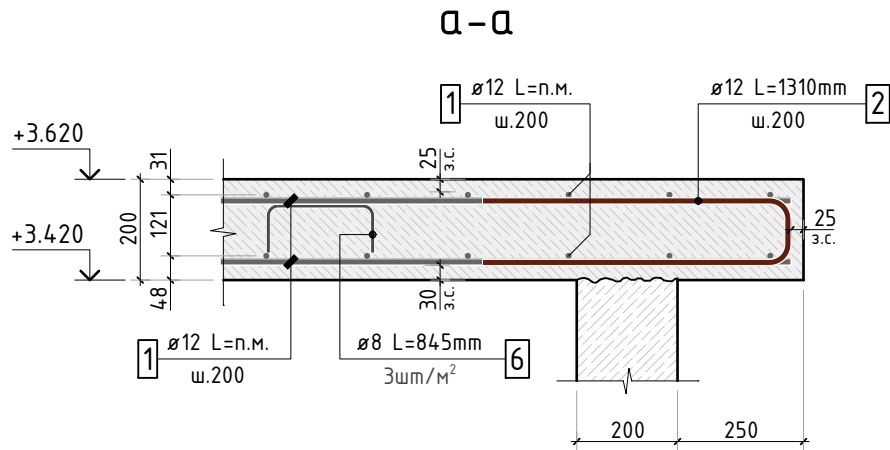
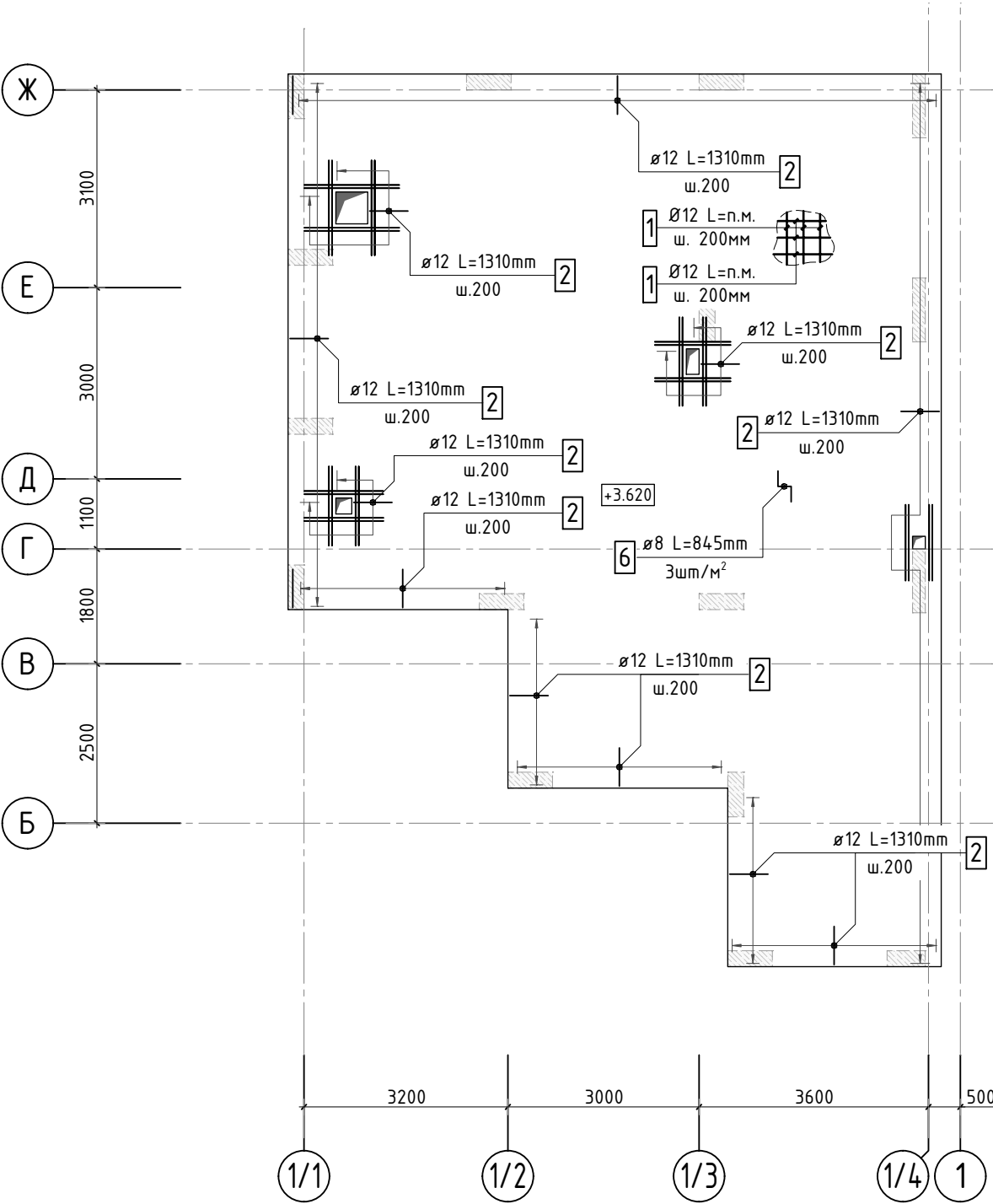
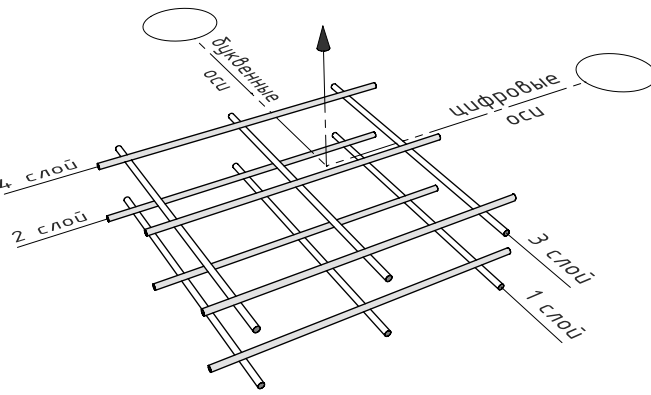
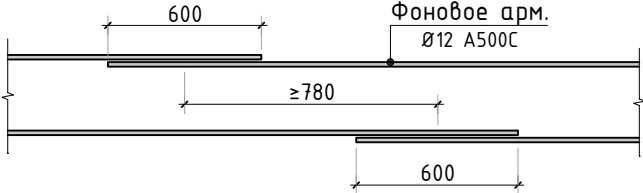


Схема раскладки стержней
фоновой и арматуры по направлениям



Стыковка стержней
фоновой арматуры внахлестку



В ПРОИЗВОДСТВО
РАБОТ
ДАТА: 22.09.2025
№ ЗАДАЧИ: С-15



Согласовано	
Взам. инв.Н	
Подп. и дата	
Инв. N подл.	

- Общие указания см. листы КЖ.1-1.
 - Обрамление проемов выполнять стержнями поз. 7.
 - Спецификацию элементов, ведомость деталей см. лист КЖ.1-7.
- Ведомость расхода стали на перекрытие подвала в осях 1/1-1/4 см. лист КЖ.1-8.

						24-04-КЖ.1-6.2			
						Строительство жилого комплекса со встроенными помещениями общественно-делового, коммерческого назначения и поликлиническим учреждением по адресу: г. Чита, ул. 1-я Коллективная			
Изм.	К.уч.	Лист	N док.	Подпись	Дата	"Жилой дом со встроенными помещениями общественно-делового и коммерческого назначения на первом этаже здания" поз. 3.1	стадия	лист	листов
ГИП		Патрушев			05.25		Р	3	-
Разраб.		Махнёв			05.25	Схема основного армирования конструкции плиты покрытия в осях 1/1-1/4	КПСК		
Н.контр.		Жукова			05.25				

Схема дополнительного армирования
верхней зоны вдоль буквенных осей
конструкции плиты покрытия в осях 1/1-1/4

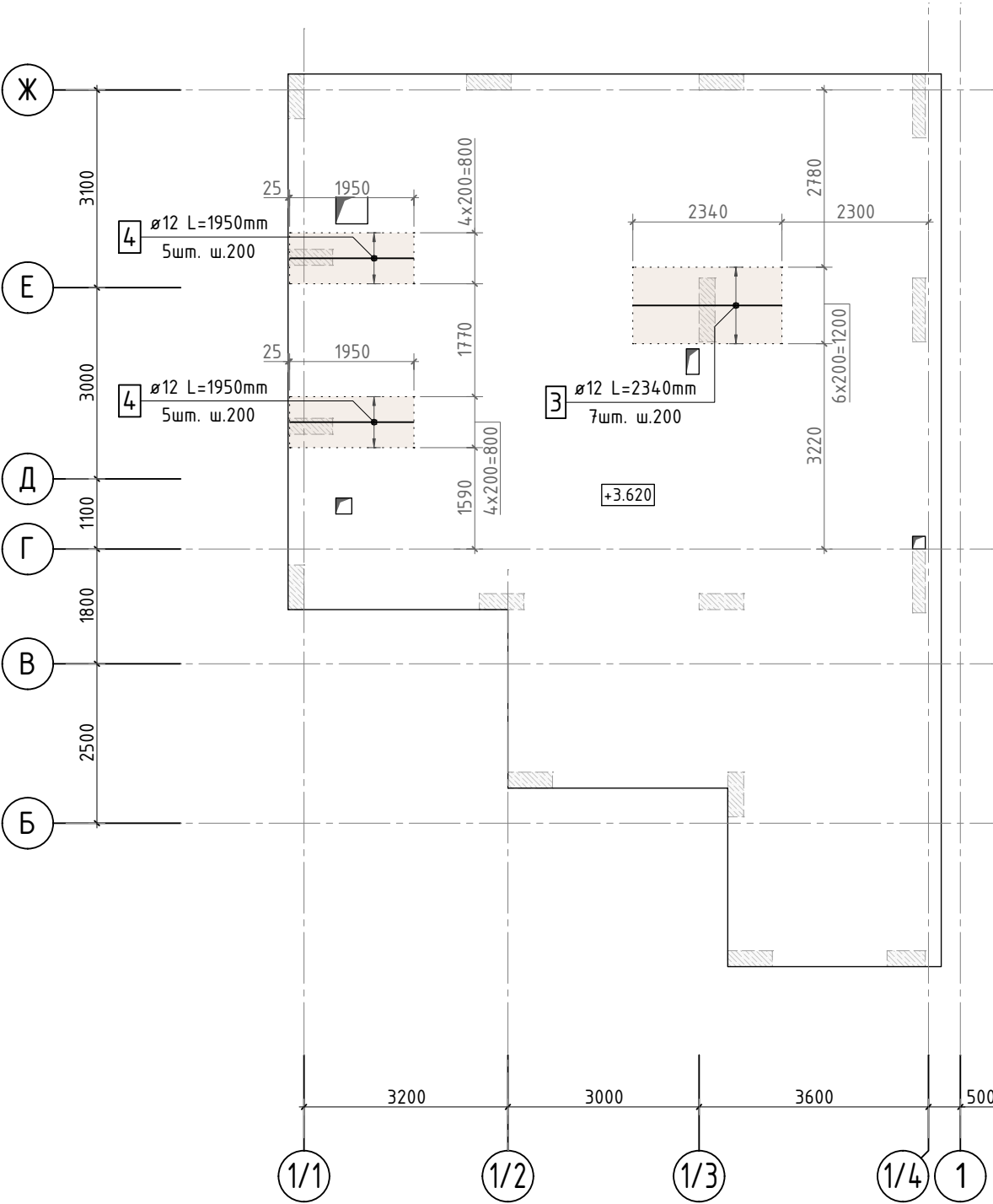
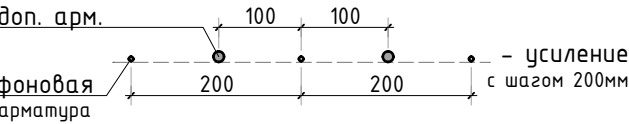
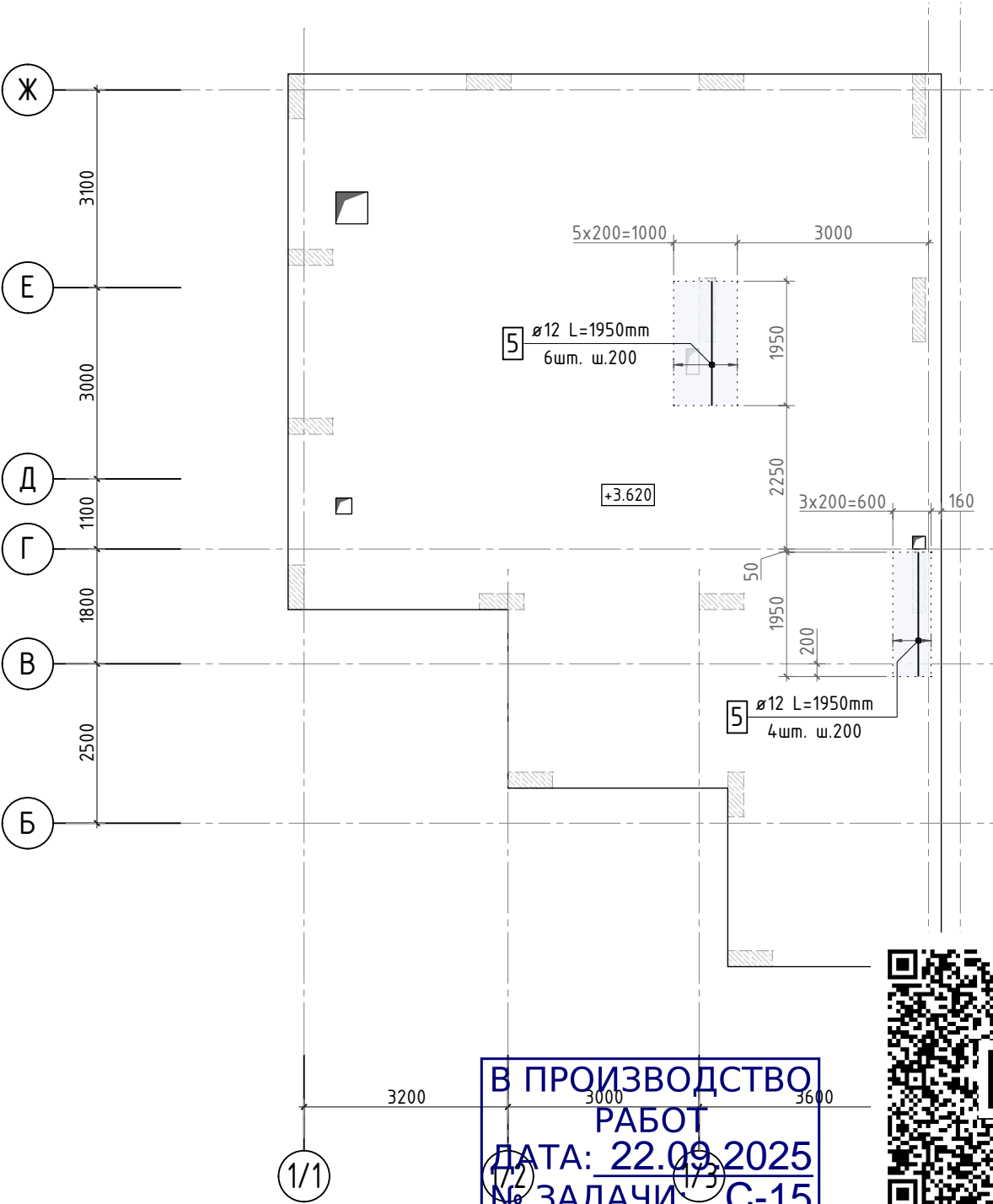


Схема раскладки стержней
фоновой и дополнительной арматуры



1. Стержни дополнительного армирования в зоне проемов до 200 мм раздвинуть по месту.

Схема дополнительного армирования
верхней зоны вдоль цифровых осей
конструкции плиты покрытия в осях 1/1-1/4



В ПРОИЗВОДСТВО
РАБОТ
ДАТА: 22.09.2025
№ ЗАДАЧИ: С-15



						24-04-КЖ.1-6.2		
						Строительство жилого комплекса со встроенными помещениями общественно-делового, коммерческого назначения и поликлиническим учреждением по адресу: г. Чита, ул. 1-я Коллективная		
Изм.	К.уч.	Лист	N док.	Подпись	Дата	ГИП	Патрушев	05.25
Разраб.	Махнёв				05.25	“Жилой дом со встроенными помещениями общественно-делового и коммерческого назначения на первом этаже здания” поз. 3.1	стадия	лист
							Р	4
Н.контр.	Жукова				05.25	Схемы дополнительного армирования конструкции плиты покрытия в осях 1/1-1/4	лист	-
						КПСК		

Спецификация на конструкцию плиты перекрытия подвала
в осях 1/1-1/4

Ведомость расхода стали
на плиту покрытия в осях 1/1-1/4, кг

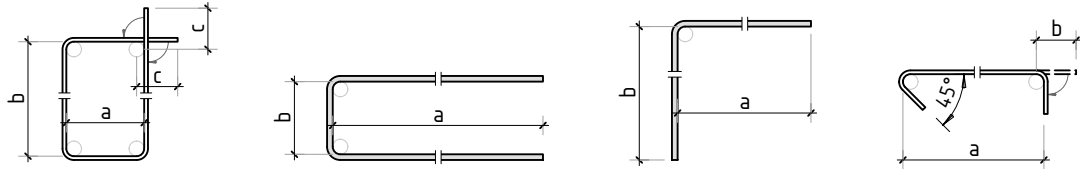
Поз.	Обозначение	Наименование	Кол.	Масса ед. кг	Приме- чание
		Отдельные стержни			
1	ГОСТ Р52544-2006	Ø 12 А500С L=2299.9 м.п	1	0.888	2042.31 кг
2	ГОСТ Р52544-2006	Ø 12 А500С L=1310 мм	274	1.163	318.74 кг
3	ГОСТ Р52544-2006	Ø 12 А500С L=2340 мм	7	2.078	14.55 кг
4	ГОСТ Р52544-2006	Ø 12 А500С L=1950 мм	10	1.732	17.32 кг
5	ГОСТ Р52544-2006	Ø 12 А500С L=1950 мм	10	1.732	17.32 кг
6	ГОСТ Р52544-2006	Ø 8 А500С L=845 мм	162	0.334	54.07 кг
7	ГОСТ Р52544-2006	Ø 12 А500С L=74.4 м.п	1	0.888	66.07 кг
		Материалы			
	ГОСТ 26633-2015	Бетон тяжелый В25 F150 W4	22.9	2400	

Марка элемента	Изделия арматурные					
	Арматура класса					Всего
	А500С					
	ГОСТ Р 52544-2006					
	Ø8	Ø12	Ø14	Ø16	Итого	
Плита покрытия	54.1	2476.3	-	-	2530.4	2530.4
Всего:	54.1	2476.3	-	-	2530.4	2530.4
Нахлѣст, обрѣзки 15%	8.1	371.4	-	-	379.5	379.5
Итого:	63.4	2847.7	-	-	2909.9	2909.9

Ведомость деталей

Поз.	Эскиз	Поз.	Эскиз
2		6	

Схема образмеривания деталей по типам

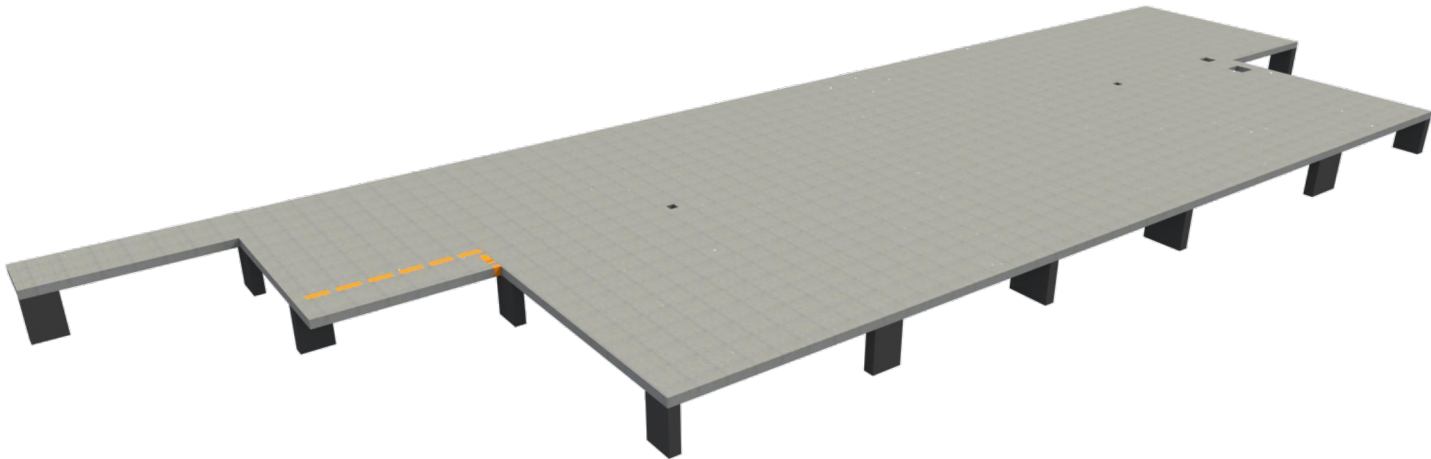
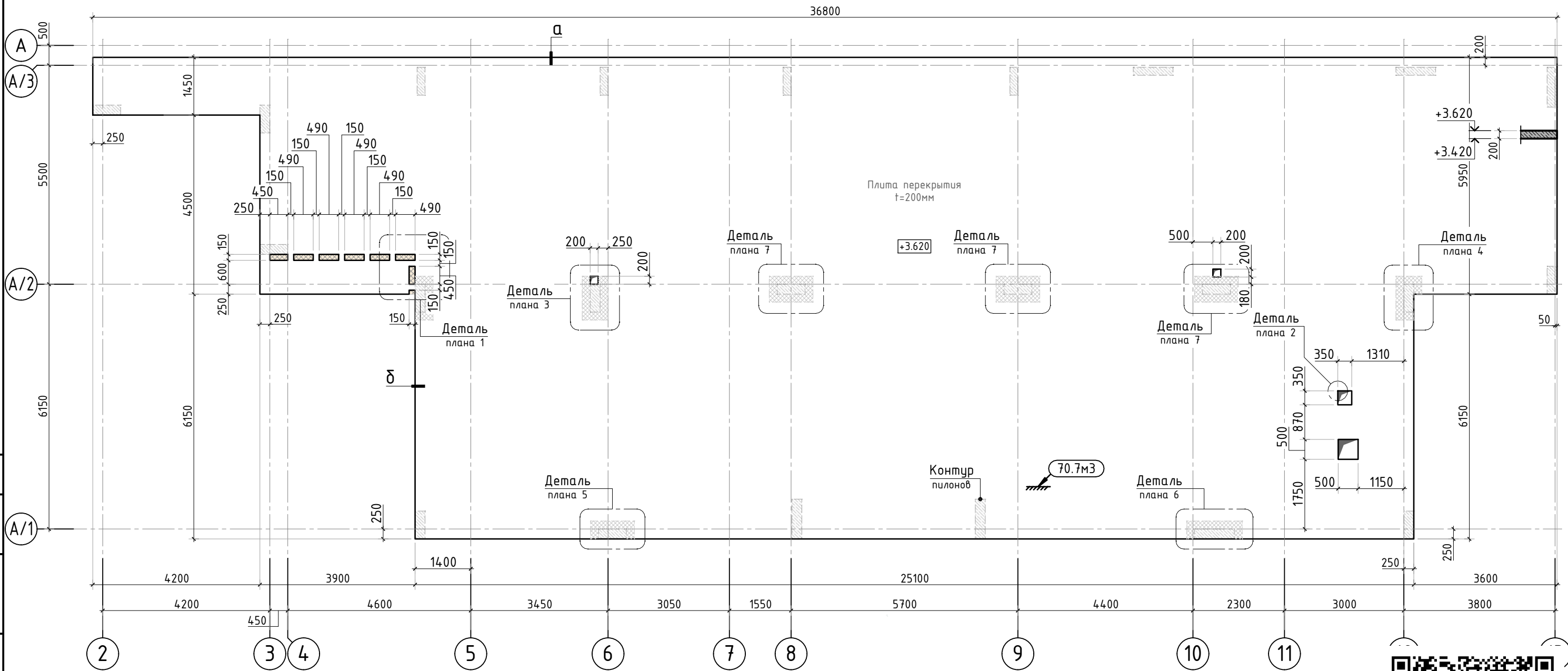


В ПРОИЗВОДСТВО
РАБОТ
ДАТА: 22.09.2025
№ ЗАДАЧИ: С-15



						24-04-КЖ.1-6.2		
						Строительство жилого комплекса со встроенными помещениями общественно-делового, коммерческого назначения и поликлиническим учреждением по адресу: г. Чита, ул. 1-я Коллективная		
Изм.	К.уч.	Лист	N док.	Подпись	Дата	ГИП	Патрушев	05.25
Разраб.	Махнёв				05.25	“Жилой дом со встроенными помещениями общественно-делового и коммерческого назначения на первом этаже здания” поз. 3.1	стадия	лист
							Р	5
Н.контр.	Жукова				05.25	Спецификация на конструкцию плиты покрытия в осях 1/1-1/4. Ведомость расхода стали на плиту покрытия в осях 1/1-1/4	КПСК	

Опалубочный план конструкции плиты покрытия в осях 2-13



- 1. Общие указания см. листы КЖ.1-1.
 - 2. Деталь плана 1, сечения а-а, б-б см. лист КЖ.1-1. Деталь плана 2 ... 7 (в зависимости от возможности)
 - 3. Спецификацию элементов см. лист КЖ.1-1. Деталь плана 3 (в зависимости от возможности)
- на конструкцию плиты покрытия в осях 2-13 см. листы КЖ.1-14.

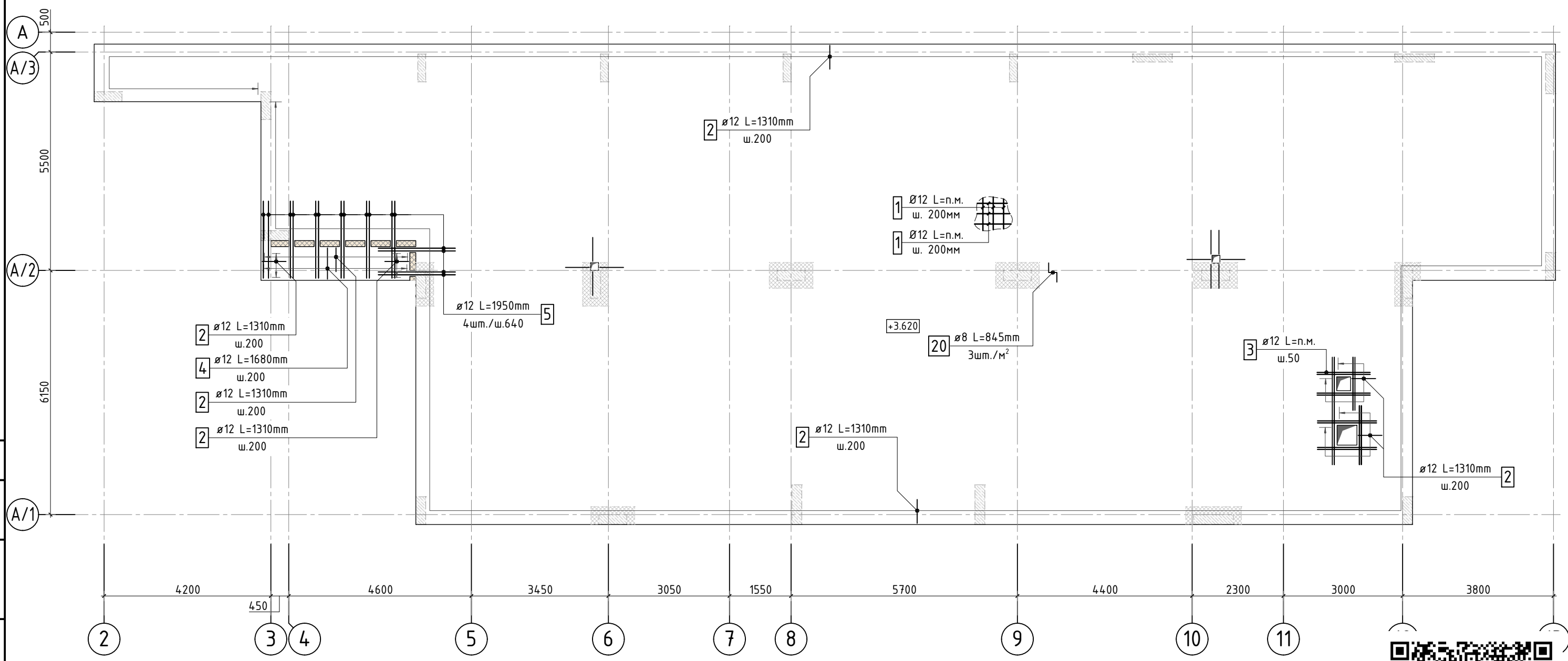
В ПРОИЗВОДСТВО
РАБОТ
ДАТА: 22.09.2025
№ ЗАДАЧИ: С-15



Согласовано	
Взам. инв. N	
Подп. и дата	
Инв. N подл.	

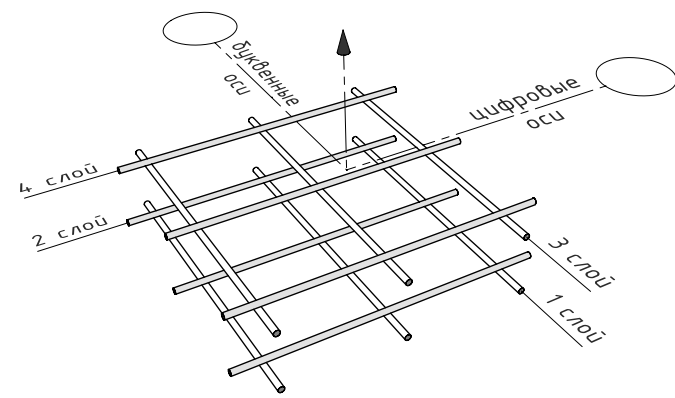
						24-04-КЖ.1-6.2						
						Строительство жилого комплекса со встроенными помещениями общественно-делового, коммерческого назначения и поликлиническим учреждением по адресу: г. Чита, ул. 1-я Коллективная						
Изм.	К.уч.	Лист	N док.	Подпись	Дата	"Жилой дом со встроенными помещениями общественно-делового и коммерческого назначения на первом этаже здания" поз. 3.1			стадия	лист	листов	
ГИП		Патрушев			05.25				Р	6	-	
Разраб.		Махнёв			05.25	Опалубочный план конструкции плиты покрытия в осях 2-13			КПСК			
Н.контр.		Жукова			05.25							

Схема фоновго армирования конструкции плиты покрытия

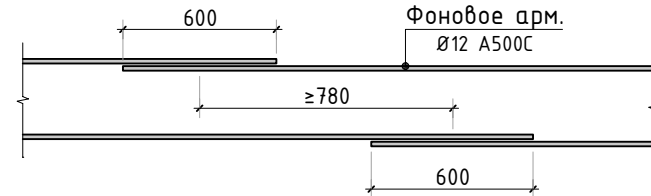


Согласовано	
Взам. инв.Н	
Подп. и дата	
Инв. N подл.	

Схема раскладки стержней фоновой и арматуры по направлениям



Стыковка стержней фоновой арматуры внахлестку

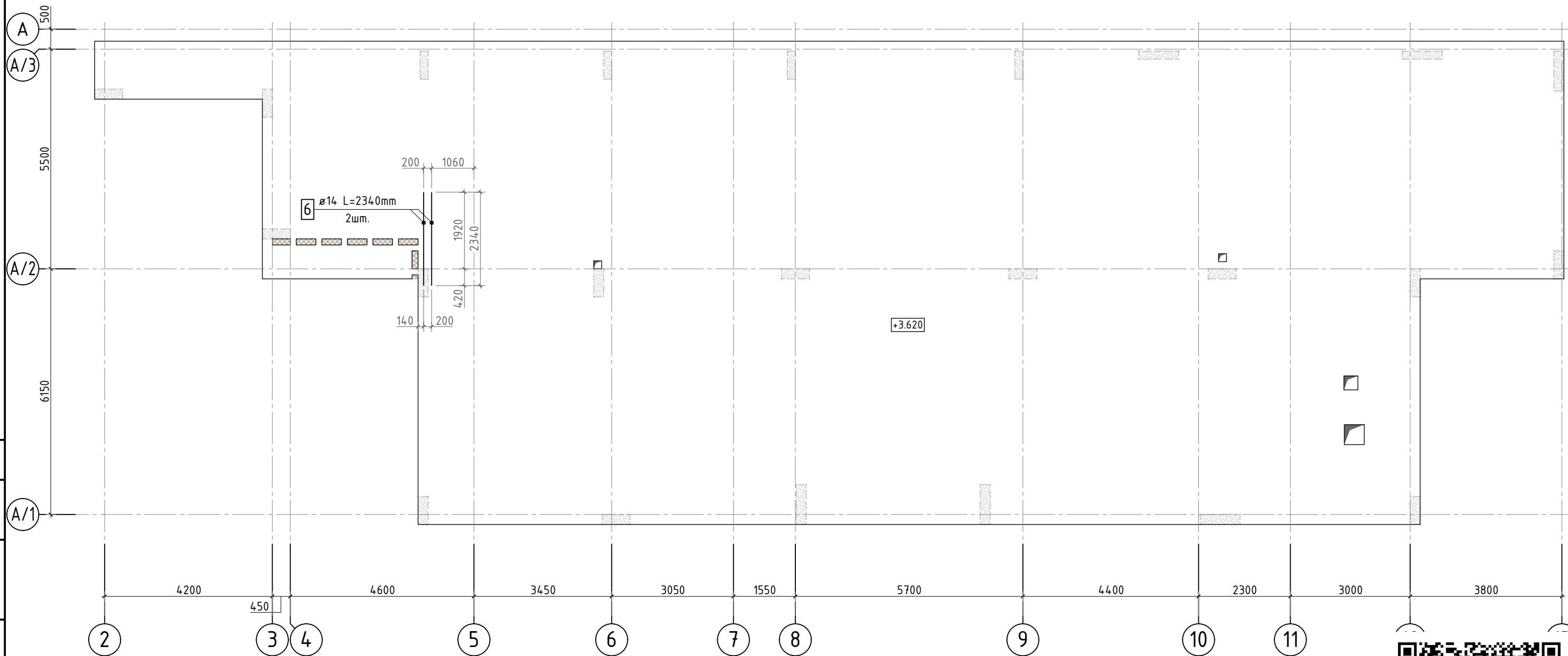


- 1. Общие указания см. листы КЖ.1-1.
- 2. Обрамление проемов выполнять стержнями поз. 3.
- 3. Привязку стержней поз. 5 см. деталь плана 1, сечения 62-62, 22-22 (КЖ.1
- 4. Спецификацию элементов на перекрытие подвала в осях 2-13 см. лист К
- 5. Ведомость деталей, ведомость расхода стержней на перекрытие подвала в см. лист КЖ.1-14.

В ПРОИЗВОДСТВО
РАБОТ
ДАТА: 22.09.2025
№ ЗАДАЧИ: С-15

						24-04-КЖ.1-6.2		
						Строительство жилого комплекса со встроенными помещениями общественно-делового, коммерческого назначения и поликлиническим учреждением по адресу: г. Чита, ул. 1-я Коллективная		
Изм.	К.уч.	Лист	N док.	Подпись	Дата	"Жилой дом со встроенными помещениями общественно-делового и коммерческого назначения на первом этаже здания" поз. 3.1	стадия	лист
ГИП	Патрушев				05.25		Р	7
Разраб.	Махнёв				05.25			-
Н.контр.	Жукова				05.25	Схема фоновго армирования конструкции плиты покрытия в осях 2-13	КПСК	

Схема дополнительного армирования нижней зоны конструкции плиты покрытия



Согласовано				
Взам. инв. №				
Подп. и дата				
Инв. № подл.				

В ПРОИЗВОДСТВО
РАБОТ
ДАТА: 22.09.2025
№ ЗАДАЧИ: С-15







						24-04-КЖ.1-6.2			
						Строительство жилого комплекса со встроенными помещениями общественно-делового, коммерческого назначения и поликлиническим учреждением по адресу: г. Чита, ул. 1-я Коллективная			
Изм.	К.уч.	Лист	№ док.	Подпись	Дата	"Жилой дом со встроенными помещениями общественно-делового и коммерческого назначения на первом этаже здания" поз. 3.1	стадия	лист	листов
ГИП		Патрушев			05.25		Р	8	-
Разраб.		Махнёв			05.25	Схема дополнительного армирования нижней зоны конструкции плиты покрытия в осях 2-13			
Н.контр.		Жукова			05.25				

Схема дополнительного армирования верхней зоны вдоль буквенных осей конструкции плиты покрытия

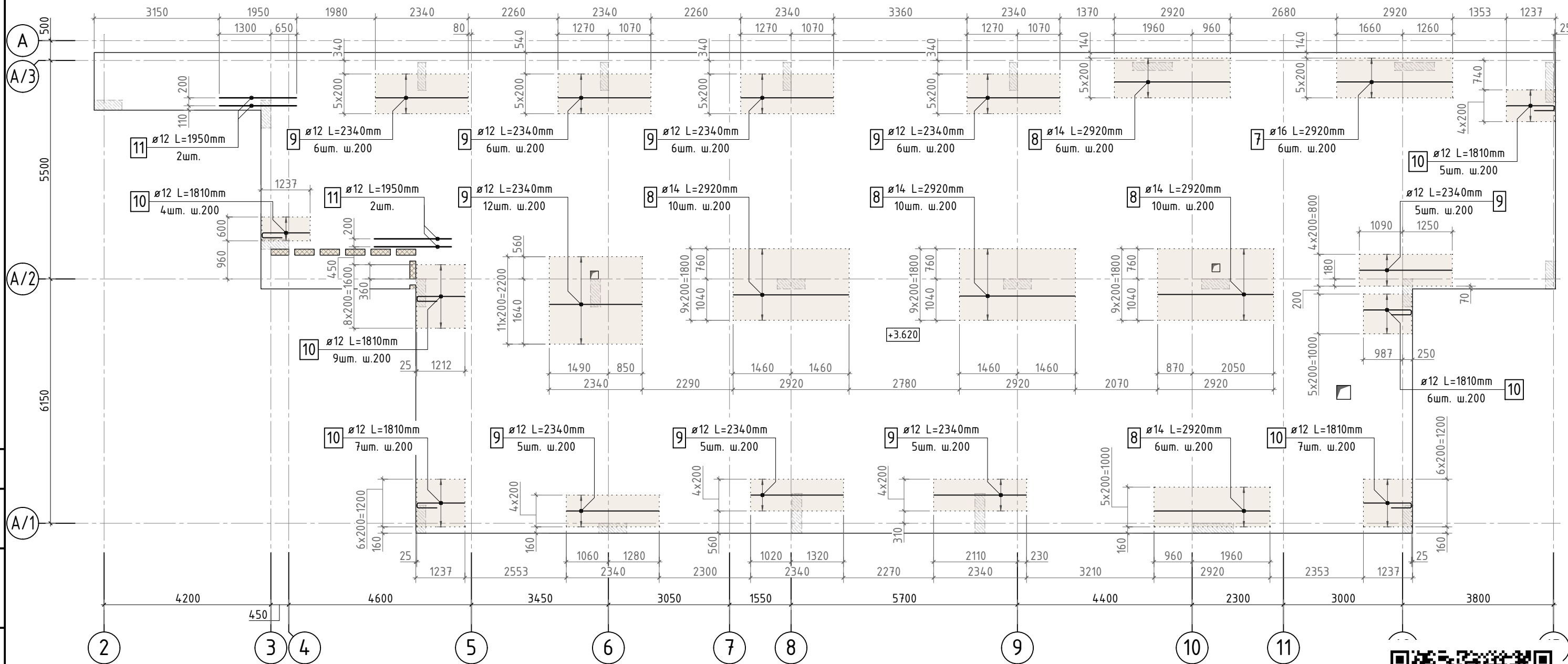
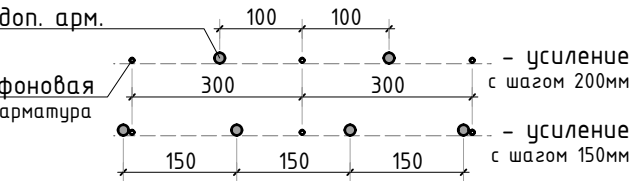
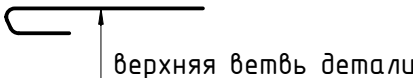


Схема раскладки стержней
фоновой и дополнительной арматуры



УСЛОВНЫЕ ОБОЗНАЧЕНИЯ:



верхняя ветвь детали

В ПРОИЗВОДСТВО
РАБОТ
ДАТА: 22.09.2025
№ ЗАДАЧИ: С-15



1. Стержни дополнительного армирования в зоне проемов до 200 мм разбав

						24-04-КЖ.1-6.2		
						Строительство жилого комплекса со встроенными помещениями общественно-делового, коммерческого назначения и поликлиническим учреждением по адресу: г. Чита, ул. 1-я Коллективная		
Изм.	К.уч.	Лист	N док.	Подпись	Дата	"Жилой дом со встроенными помещениями общественно-делового и коммерческого назначения на первом этаже здания" поз. 3.1	стадия	лист
ГИП	Патрушев	8	05.25				P	9
Разраб.	Махнёв		05.25			Схема дополнительного армирования верхней зоны вдоль буквенных осей конструкции плиты покрытия в осях 2-13		-
Н.контр.	Жукова		05.25					

КПСК

Схема дополнительного армирования верхней зоны вдоль цифровых осей конструкции плиты покрытия

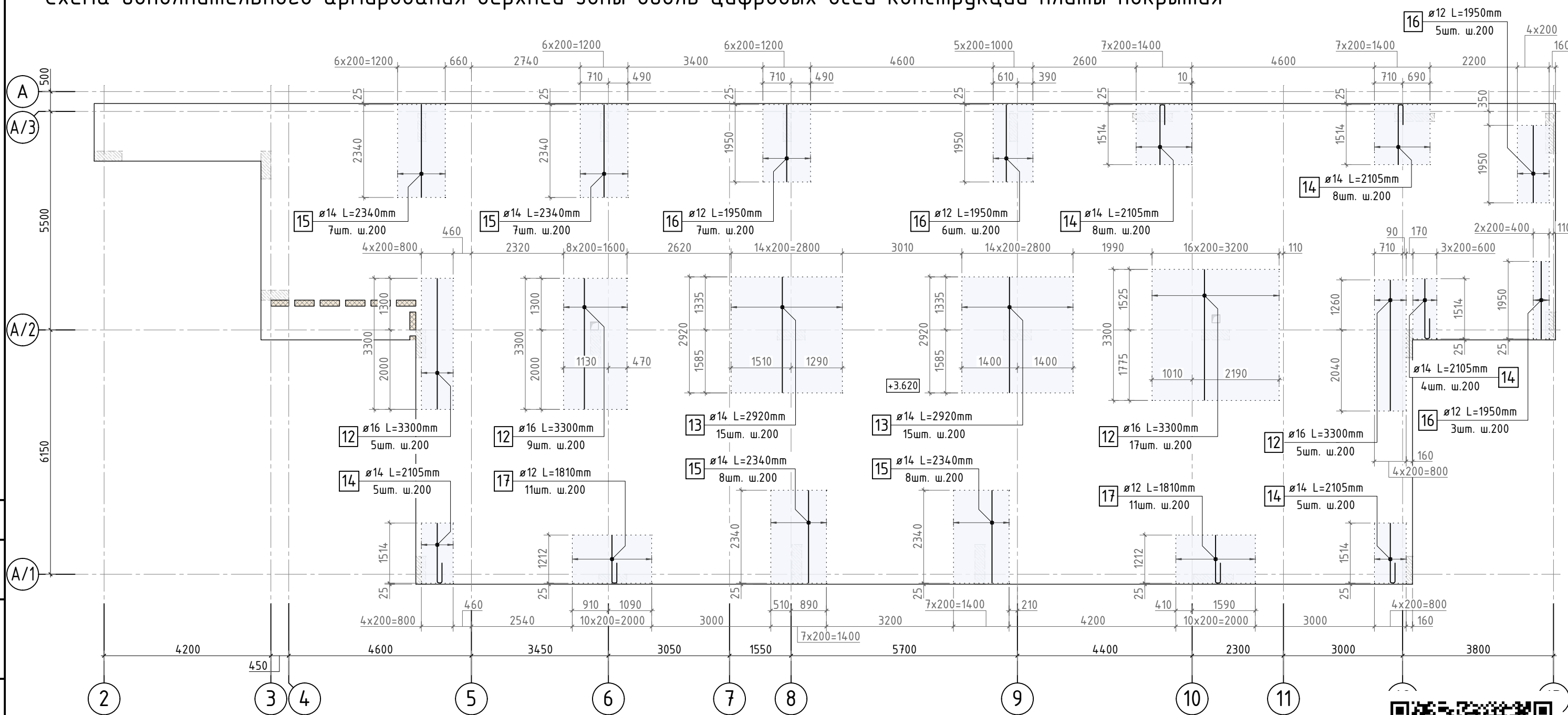
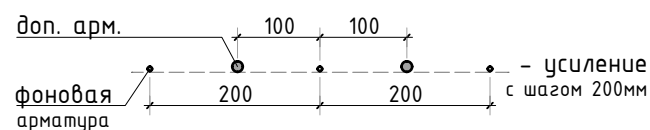


Схема раскладки стержней
фоновой и дополнительной арматуры



УСЛОВНЫЕ ОБОЗНАЧЕНИЯ:

верхняя ветвь детали

В ПРОИЗВОДСТВО
РАБОТ
ДАТА: 22.09.2025
№ ЗАДАЧИ: С-15



1. Стержни дополнительного армирования в зоне проемов до 200 мм разбав

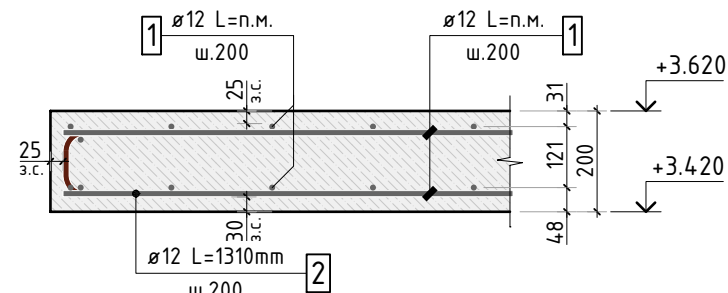
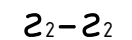
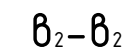
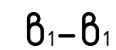
						24-04-КЖ.1-6.2		
						Строительство жилого комплекса со встроенными помещениями общественно-делового, коммерческого назначения и поликлиническим учреждением по адресу: г. Чита, ул. 1-я Коллективная		
Изм.	К.уч.	Лист	N док.	Подпись	Дата	"Жилой дом со встроенными помещениями общественно-делового и коммерческого назначения на первом этаже здания" поз. 3.1	стадия	лист
ГИП	Патрушев	5			05.25		P	10
Разраб.	Махнёв				05.25	Схема дополнительного армирования верхней зоны вдоль цифровых осей конструкции плиты покрытия в осях 2-13		
Н.контр.	Жукова				05.25			

КПСК

6



$\varnothing 8 \quad L=845\text{mm}$
 $3\text{mm}/\text{m}^2$



24-04-KЖ.1-6.2

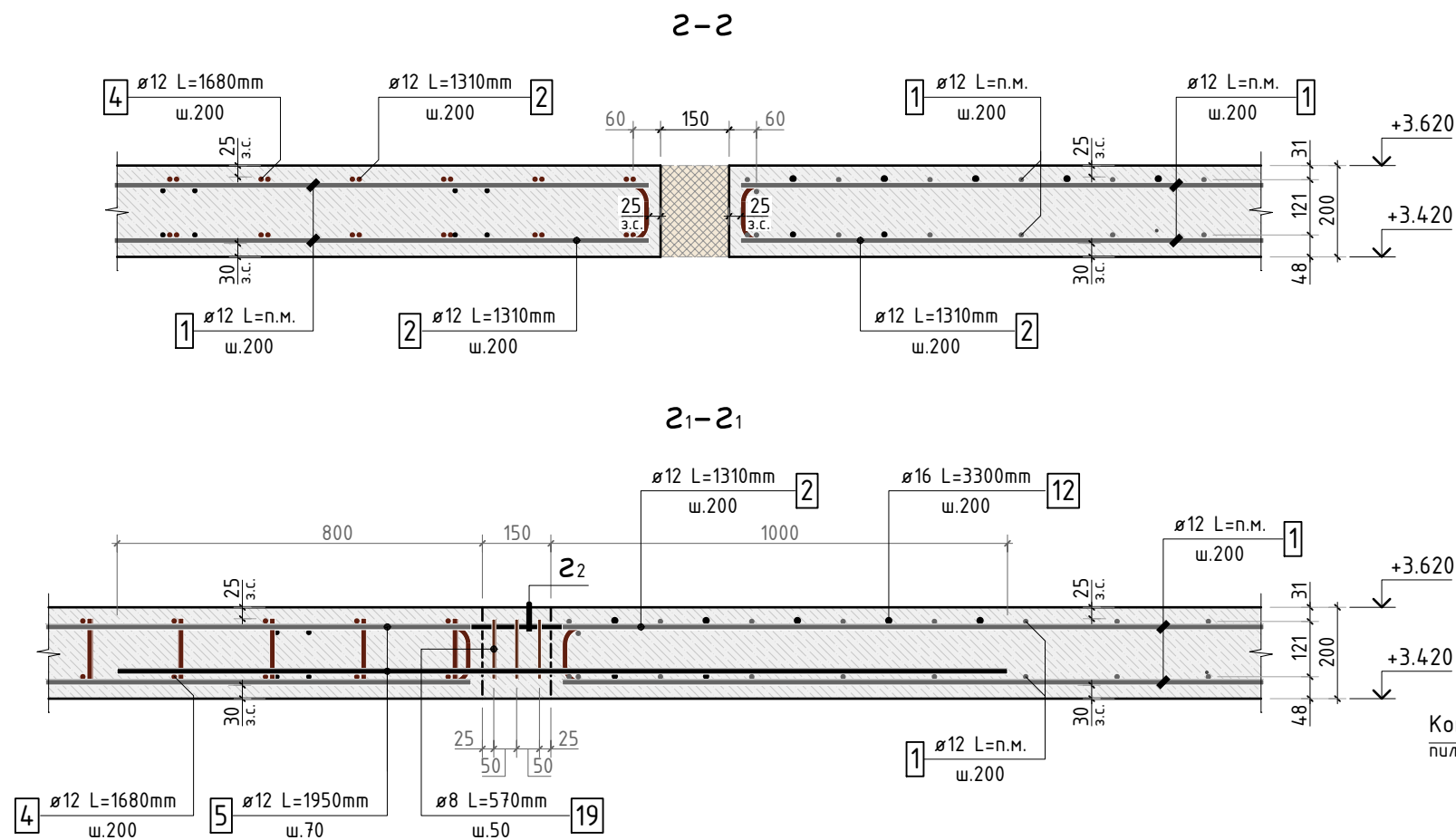
стадія	лист	листов
Р	11	-

КПСК

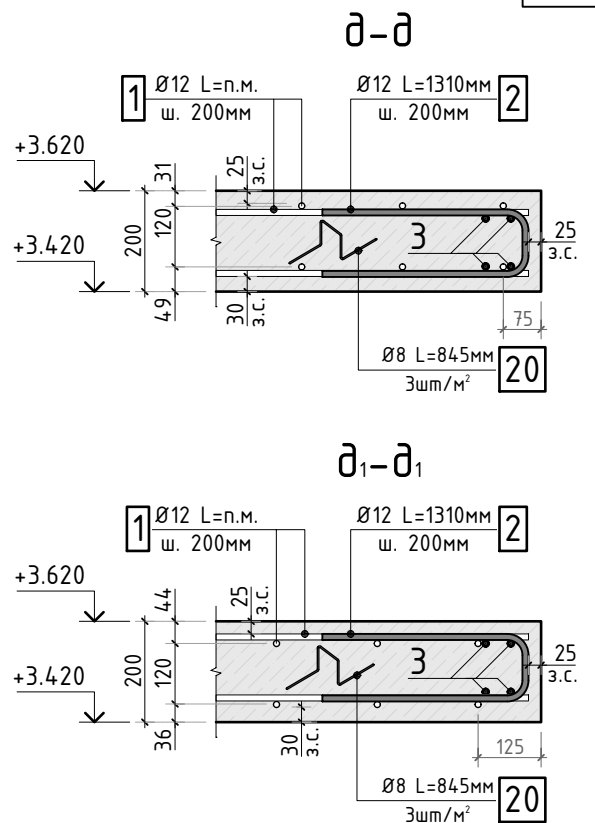
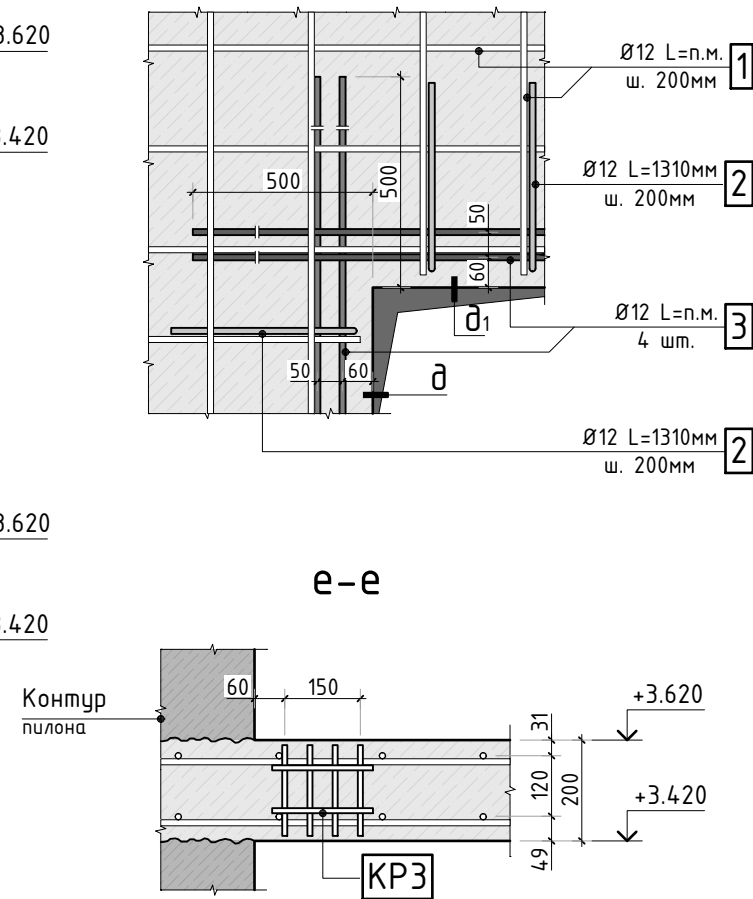
Allplan 2024

Инв. N подл.

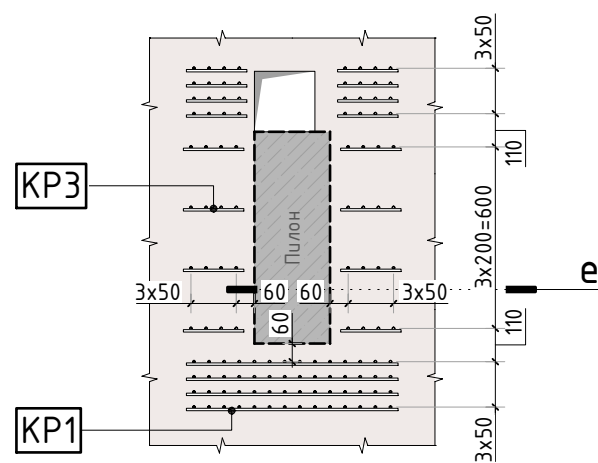
Согласовано					
Взам. инв.Н					
Подп. и дата					
Инв. Н подл.					



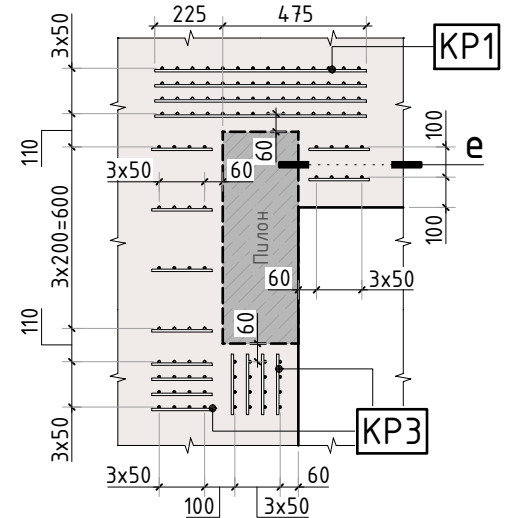
Деталь плана 2
(обрамление проёма)



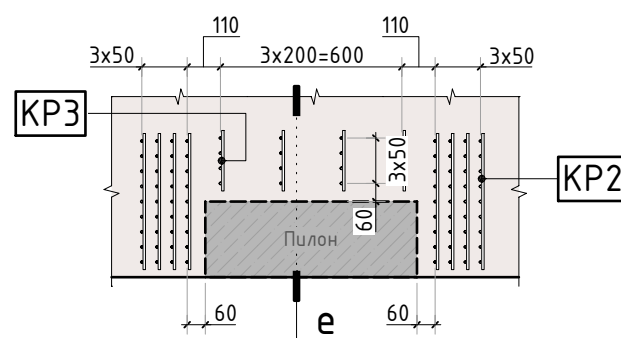
Деталь плана 3
(схема установки поперечных каркасов)



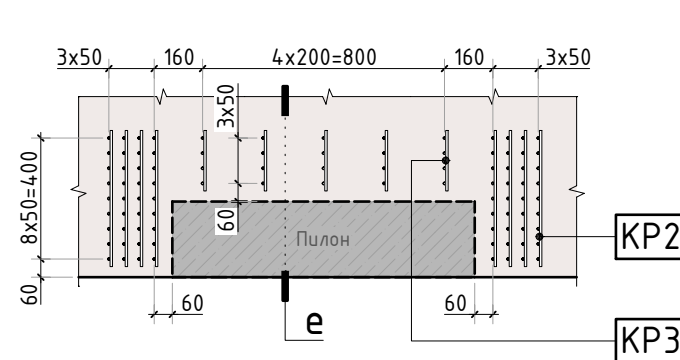
Деталь плана 4
(схема установки поперечных каркасов)



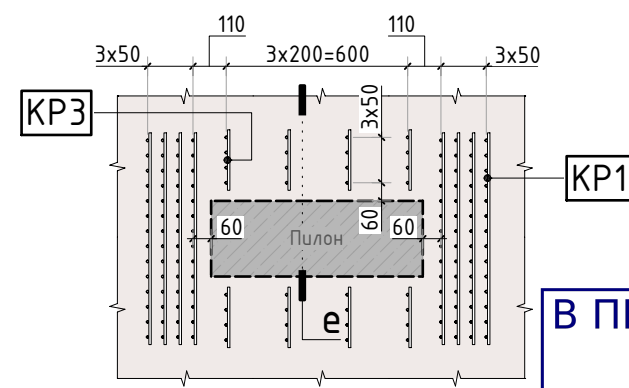
Деталь плана 5
(схема установки поперечных каркасов)



Деталь плана 6
(схема установки поперечных каркасов)



Деталь плана 7
(схема установки поперечных каркасов)



В ПРОИЗВОДСТВО
РАБОТ
ДАТА: 22.09.2025
№ ЗАДАЧИ: С-15

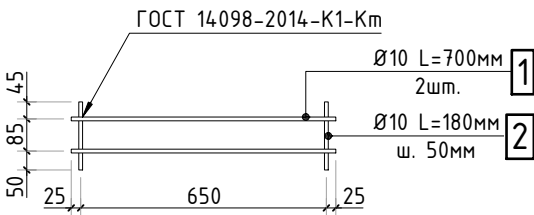


24-04-КЖ.1-6.2					
Строительство жилого комплекса со встроенными помещениями общественно-делового, коммерческого назначения и поликлиническим учреждением по адресу: г. Чита, ул. 1-я Коллективная					
Изм.	К.уч.	Лист	N док.	Подпись	Дата
ГИП	Патрушев	5	05.25		
Разраб.	Махнёв		05.25		
Н.контр.	Жукова		05.25		
Сечения по перекрытию г-г, д-д. Детали плана 2 .. 7				стадия	лист
				Р	12
				КПСК	

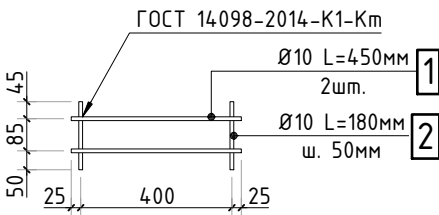
Спецификация на конструкцию плиты
покрытия в осях 2-13

Поз.	Обозначение	Наименование	Кол.	Масса ед. кг	Приме- чание
Сборочные единицы					
KP1	данный лист	Каркас KP1,	шт.	32	2.40 кг
KP2	данный лист	Каркас KP2,	шт.	16	1.55 кг
KP3	данный лист	Каркас KP3,	шт.	65	0.68 кг
Отдельные стержни					
1	ГОСТ P52544-2006	Ø 12 A500C L=7099.95 м.п	1	0.888	6304.76 кг
2	ГОСТ P52544-2006	Ø 12 A500C L=1310 мм	556	1.163	646.78 кг
3	ГОСТ P52544-2006	Ø 12 A500C L=45.08 м.п	1	0.888	40.03 кг
4	ГОСТ P52544-2006	Ø 12 A500C L=1680 мм	19	1.492	28.34 кг
5	ГОСТ P52544-2006	Ø 12 A500C L=1950 мм	32	1.732	55.41 кг
6	ГОСТ P52544-2006	Ø 14 A500C L=2340 мм	2	2.827	5.65 кг
7	ГОСТ P52544-2006	Ø 16 A500C L=2920 мм	6	4.611	27.66 кг
8	ГОСТ P52544-2006	Ø 14 A500C L=2920 мм	42	3.527	148.15 кг
9	ГОСТ P52544-2006	Ø 12 A500C L=2340 мм	56	2.078	116.36 кг
10	ГОСТ P52544-2006	Ø 12 A500C L=1810 мм	38	1.607	61.08 кг
11	ГОСТ P52544-2006	Ø 12 A500C L=1950 мм	4	1.732	6.93 кг
12	ГОСТ P52544-2006	Ø 16 A500C L=3300 мм	36	5.211	187.59 кг
13	ГОСТ P52544-2006	Ø 14 A500C L=2920 мм	30	3.527	105.82 кг
14	ГОСТ P52544-2006	Ø 14 A500C L=2105 мм	30	2.543	76.29 кг
15	ГОСТ P52544-2006	Ø 14 A500C L=2340 мм	30	2.827	84.80 кг
16	ГОСТ P52544-2006	Ø 12 A500C L=1950 мм	21	1.732	36.36 кг
17	ГОСТ P52544-2006	Ø 12 A500C L=1810 мм	22	1.607	35.36 кг
18	ГОСТ P52544-2006	Ø 8 A500C L=690 мм	3	0.273	0.82 кг
19	ГОСТ P52544-2006	Ø 8 A500C L=570 мм	21	0.225	4.73 кг
20	ГОСТ P52544-2006	Ø 8 A500C L=845 мм	570	0.334	190.25 кг
Материалы					
	ГОСТ 26633-2015	Бетон тяжелый B25 F150 W4	70.7	2400	

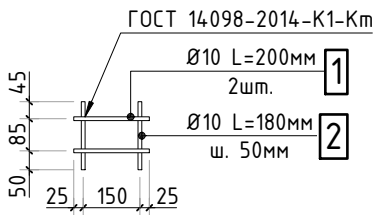
Каркас KP1



Каркас KP2



Каркас KP3



Спецификация на плоские каркасы

Марка изделия	Поз.	Наименование	Кол.	Масса ед., кг	Масса изделия
KP1	1	Ø10 A500C L=700мм	2	0.43	2.40
	2	Ø10 A500C L=180мм	14	0.11	
KP2	1	Ø10 A500C L=450мм	2	0.28	1.55
	2	Ø10 A500C L=180мм	9	0.11	
KP3	1	Ø10 A500C L=200мм	2	0.12	0.68
	2	Ø10 A500C L=180мм	4	0.11	

В ПРОИЗВОДСТВО
РАБОТ
ДАТА: 22.09.2025
№ ЗАДАЧИ: С-13



1. Сварку типа K1-Km необходимо выполнять с нормируемой прочностью (п.3)

24-04-КЖ.1-6.2					
Строительство жилого комплекса со встроенными помещениями общественно-делового, коммерческого назначения и поликлиническим учреждением по адресу: г. Чита, ул. 1-я Коллективная					
Изм.	К.уч.	Лист	N док.	Подпись	Дата
ГИП	Патрушев	5			05.25
Разраб.	Махнёв				05.25
Н.контр.	Жукова				05.25
“Жилой дом со встроенными помещениями общественно-делового и коммерческого назначения на первом этаже здания” поз. 3.1					стадия
Спецификация на конструкцию плиты покрытия в осях 2-13. Каркасы KP1 ..KP3					лист
					листов
					Р
					13
					-
					КПСК

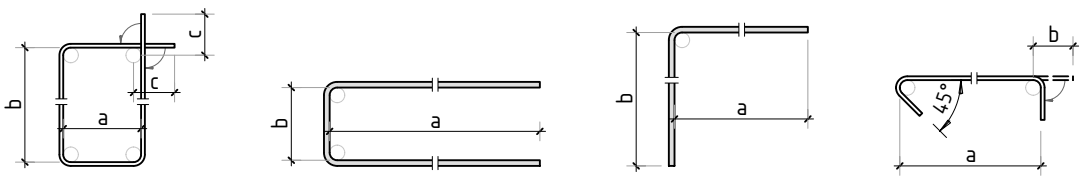
Ведомость деталей

Поз.	Эскиз	Поз.	Эскиз
2		4	
10		14	
17		18	
19		20	

Ведомость расхода стали на плиту
покрытия в осях 2-13, кг

Марка элемента	Изделия арматурные							Всего
	Арматура класса							
	A500C							
	ГОСТ Р 52544-2006							
	Ø8	Ø10	Ø12	Ø14	Ø16	Итого		
Плита покрытия в осях 2-13	195.8	145.8	7331.5	420.8	215.3	8309.2	8309.2	
Всего:	195.8	145.8	7331.5	420.8	215.3	8309.2	8309.2	
Нахлѣст, обрезки 15%	29.4	21.9	1099.7	63.1	32.3	1246.4	1246.4	
Итого:	225.2	167.7	8431.2	483.9	247.6	9555.6	9555.6	

Схема образмеривания деталей по типам



В ПРОИЗВОДСТВО
РАБОТ
ДАТА: 22.09.2025
№ ЗАДАЧИ: С-15



24-04-КЖ.1-6.2

Строительство жилого комплекса со встроенными помещениями
общественно-делового, коммерческого назначения и поликлиническим
учреждением по адресу: г. Чита, ул. 1-я Коллективная

Изм.	К.уч.	Лист	N док.	Подпись	Дата			
ГИП		Патрушев			05.25	"Жилой дом со встроенными помещениями общественно-делового и коммерческого назначения на первом этаже здания" поз. 3.1	стадия	лист
Разраб.		Махнёв			05.25		Р	14
						Ведомость деталей. Ведомость расхода стали на плиту покрытия в осях 2-13		
Н.контр.		Жукова			05.25			

КПСК